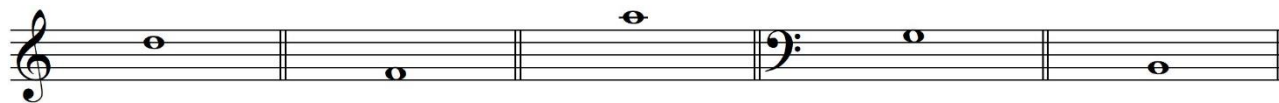


【問1】音名

つぎの音の日本音名（ハニホ…）とイタリア音名（ドレミ…）をそれぞれ（ ）の中にかきましよう。



日本 ( ) ( ) ( ) ( ) ( )  
 イタリア ( ) ( ) ( ) ( ) ( )

【問2】リズム

つぎの式が完成するように、□の中に正しい長さの音符または休符を1つかきましよう。

① + = □      ② + □ =

③ □ + □ =      ④ - = □

【問3】音階

ハ長調の音階の上行形を、ト音譜表に全音符でかきましよう。



【問4】楽語

つぎの楽語や記号の名前または意味を、ア～ケから選んで（ ）にかきましよう。

1. ( )      2. *f* ( )      3. ( )

- ア. 四分音符    イ. 二分音符    ウ. 八分音符    エ. 強く    オ. その音を強調して  
 カ. 音をほどよくのばして    キ. 音と音をなめらかにつなげて

# 楽典

## 【問1】音名

つぎの音の日本音名（ハニホ…）とイタリア音名（ドレミ…）をそれぞれ（ ）の中にかきましょう。



日本（ニ）（ヘ）（イ）（ト）（ロ）  
 イタリア（レ）（ファ）（ラ）（ソ）（シ）

## 【問2】リズム

つぎの式が完成するように、□の中に正しい長さの音符または休符を1つかきましょう。

① + =       ② +  =

③  +  =      ④ - =

## 【問3】音階



ハ長調の音階の上行形を、ト音譜表に全音符でかきましょう。



# 楽典

## 【問4】 楽語

つぎの楽語や記号の名前または意味を、ア～ケから選んで（ ）にかきましょう。

1.  ( **イ** )    2. *f* ( **エ** )    3.  ( **キ** )

- ア. 四分音符    イ. 二分音符    ウ. 八分音符    エ. 強く    オ. その音を強調して  
カ. 音をほどよくのばして    キ. 音と音をなめらかにつなげて