

楽典 5 級

【問 1】音程

つぎの 2 音間の音程を答えましょう。(完全、長、短などを付けること) (例：長 3 度)

A musical staff with a treble clef and a bass clef. It contains six intervals marked with circled numbers 1 through 6. Interval 1 is a major second (C4 to D4). Interval 2 is a minor second (C4 to B3). Interval 3 is a major third (C4 to E4). Interval 4 is a major sixth (C4 to A4). Interval 5 is a minor sixth (C4 to B3). Interval 6 is a major seventh (C4 to B4).

① 度 ② 度 ③ 度

④ 度 ⑤ 度 ⑥ 度

【問 2】音階

変ホ長調の音階の上行形を、調号を用いて、へ音譜表に全音符で書きましょう。

変ホ長調 (Es-Dur)

An empty bass clef staff with a double bar line at the end, intended for writing the ascending scale of Es-Dur.

【問 3】和音

つぎの和音の種類をそれぞれ答えましょう。(例：長三和音)

A musical staff with a treble clef and a bass clef. It contains four chords marked with circled numbers 1 through 4. Chord 1 is a minor triad (C4, E3, G3). Chord 2 is a major triad (C4, E4, G4). Chord 3 is a minor triad (C4, E3, G3). Chord 4 is a major triad (C4, E4, G4).

① ② ③ ④

【問 4】和音

イ長調 (A-Dur) の主和音 (I)、下属和音 (IV)、属和音 (V) の基本形を、臨時記号を用いて全音符で書きましょう。

A musical staff with a treble clef. It contains three positions labeled I, IV, and V, each with a double bar line, intended for writing the basic forms of the tonic, subdominant, and dominant chords in A-Dur.

【問5】拍子

つぎの楽譜は4分の3拍子です。拍子記号、小節線、終止線を正しく書き入れましょう。



【問6】楽語

つぎの楽語の読み方を（ ）の中に書き、その意味を\_\_\_\_に書きましょう。

① Moderato （ ） \_\_\_\_\_

② poco a poco （ ） \_\_\_\_\_

③ marcato （ ） \_\_\_\_\_

楽典 5 級

【問 1】音程

つぎの 2 音間の音程を答えましょう。(完全、長、短などを付けること) (例：長 3 度)



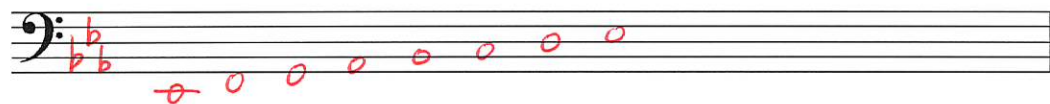
① 短 6 度 ② 長 7 度 ③ 短 2 度

④ 減 5 度 ⑤ 長 3 度 ⑥ 完全 4 度

【問 2】音階

変ホ長調の音階の上行形を、調号を用いて、へ音譜表に全音符で書きましょう。

変ホ長調 (Es-Dur)



【問 3】和音

つぎの和音の種類をそれぞれ答えましょう。(例：長三和音)



① 長三和音 ② 長三和音 ③ 短三和音 ④ 短三和音

【問 4】和音

イ長調 (A-Dur) の主和音 (I)、下屬和音 (IV)、属和音 (V) の基本形を、臨時記号を用いて全音符で書きましょう。



